

Informationen zu Pflanzenschutz und Hemmstoff an Viola-Kulturen

Im nachfolgenden finden sich einige Kombinationen zur Vorbeugung von Pilzkrankheiten bei Viola und anderen Frühjahrsblüheren wie:

- Bellis
- Myosotis
- Primeln

Besondere Aufmerksamkeit muss den Infektionen gelten:

- Falscher und Echter Mehltau
- Ramularia
- Botrytis

Vorbeugende Behandlungen helfen die Kulturen zu schützen und verhindern sekundär Schäden durch Botrytis.



Falscher Mehltau mit Sporen unter den Blättern



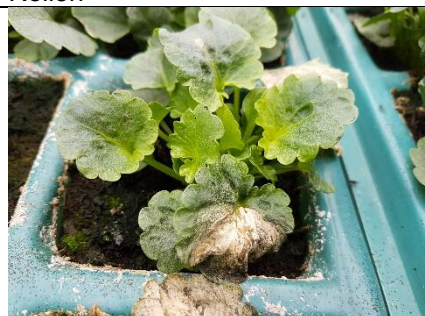
Hefepilz bringt die Blätter zum Rollen



Ramularia Blattflecken



Falscher Mehltau von oben nach erfolgreicher Bekämpfung



Papierflecken

Bei Papierflecken handelt es sich um keine pilzliche Infektion. Vielmehr liegt es an einer ausreichenden Calcium-Versorgung. Vom Rand her fällt das Gewebe zusammen und es bilden sich fahlgrüne später trockenbraune Blattränder.

Calcium Spritzungen mit Ligoplex Ca 0,2% in Kombination mit den Pflanzenschutz Maßnahmen kann dies Problem vorbeugen.

Grundsätzlich Biostimulantien verwenden, um die Pflanzen zu stärken

- MiCo 0,25% mit Nova 0,25% gießen und spritzen
- Loker 0,25% spritzen
- Phosfik 0,25% regelmäßig mit Pflanzenschutz kombinieren

Mix	Mittel 1	Anw.	Mittel 2	Anw.	Bemerkungen
1	Ortiva	0,1%	Karate	0,05%	Echter Mehltau, Blattläuse und Raupen
2	Proplant	0,15%	Loker L	0,25%	Falscher Mehltau
3	Score	0,05%	Primor	0,05%	Blattflecken, Blattläuse
4	Forum	0,2%	Loker SA	0,25%	Falscher Mehltau
5	Ortiva	0,1%	Previcur	0,15%	Mehltau, Falscher Mehltau
6	Revus	0,06%	Karate	0,075%	Falscher Mehltau, Blattflecken
7	Score	0,05%	Loker SA	0,25%	Echter Mehltau, Ramularia,
8	Teldor	0,2%	Revus	0,06%	Botrytis, Falscher Mehltau

- Revus eignet sich sehr gut bei niedrigen Temperaturen. Somit sollte diese Mittel erst später eingesetzt werden.
- Das Mittel Switch kann bei Bellis starke Schäden verursachen, weshalb wir dieses Mittel grundsätzlich nicht empfehlen.
 - Alternativ kann Geoxe verwendet werden. Geoxe wirkt ab 5°C gegen Botrytis (0,05%)
- Grundsätzlich für gute Kulturbedingungen sorgen:
 - Nur morgens gießen, damit die Bestände trocken in die Nacht gehen
 - Reichlich lüften → beugt den meisten Krankheiten vor.

Pflanzenschutz in Viola

Liste der Landwirtschaftskammer Schleswig-Holstein Abt. Pflanzenschutz
Stand 06.09.2024

Schaderreger	Präparat, Wirkstoff, Zulassungsende	Aufwandmenge
Pythium und Phytophthora	Proplant (Propamocarb), 31.12.2024 Aliette WG (Fosetyl), 15.03.2026	0,15 % 0,25 - 0,5 %
Falscher Mehltau	Ortiva (Azoxystrobin), 31.12.2024 Aliette WG (Fosetyl) 15.03.2026 Previcur Energy (Propamocarb + Fosetyl) 15.03.2026 Forum* (Dimetomorph), 15.02.2026 Revus (Mandipropamid), 31.12.2024 Polyram WG (Metiram), 31.01.2025 Aufbrauchfrist: 28.11.2024 Proplant (Propamocarb), 31.12.2024 Ranman Top (Cyazofamid), 31.12.2024	10 ml/100 m ² 0,25 - 0,5 % 25 ml/100 m ² 20 ml/100 m ² 6 ml/100 m ² 0,2% 15 ml/ 100m ² 0,5 l/ha
Ramularia und Mycoentrospora	Polyram WG (Metiram), 31.01.2025 Aufbrauchfrist: 28.11.2024 Ortiva (Azoxystrobin), 31.12.2024 Score (Difenoconazol), 31.12.2024 Askon (Difenoconazol + Azoxystrobin) 31.12.2025	20 g/100 m ² 10 ml/100 m ² 4 ml/100 m ² 10 ml/100 m ²
Echter Mehltau	Ortiva (Azoxystrobin), 31.12.2024 Score (Difenoconazol), 31.12.2024 Collis (Kresoxim-methyl + Boscalid), 31.12.2026 AQ 10 WG* (Ampelomyces quisqualis), 01.08.2034 Luna Sensation (Fluopyram + Trifloxystrobin), 31.12.2024 VitiSan (Kaliumhydrogencarbonat), 31.10.2037 COPRANTOL DUO (Kupferoxychlorid, Kupferhydroxid), 31.03.2024 bis: Aufbrauchfrist: 30.09.2025 Serenade ASO (Bacillus amyloliquefaciens QST 713), 15.08.2025	10 ml/100 m ² 4 ml/100 m ² 6 ml/100 m ² 0,7 g/100 m ² 8 ml/100m ² 30g/100m ² 2,7 kg/ha 5 l/ha
Botrytis	Signum (Boscalid + Pyraclostrobin), 15.06.2026 Switch (Fludioxonil+ Cyprodinil), 31.12.2026 Prolectus (Fenpyrazamine), 31.12.2026 Luna Sensation (Fluopyram + Trifloxystrobin), 31.12.2024 GEOXE (Fludioxonil) 15.06.2026	15 g/100 m ² 10 g/100 m ² 20g / 100m ² 8 ml/ 100 m ² 0,45 kg/ha
Blattläuse	Mospilan SG (Acetamiprid), 28.02.2025 NeemAzal-T/S (Azadirachtin), 31.08.2025 Teppeki (Flonicamid), 31.08.2027	1,5 g/100 m ² 30 ml/100 m ² 0,7 g/100 m ²
Raupen	Turex (Bacillus thuringiensis), 30.04.24 Aufbrauchfrist: 30.10.25 Karate Zeon (lambda-Cyhalothrin), 31.03.2025 XenTari (Bacillus thuringiensis), 30.04.2025 MAINSRING (Cyantraniliprole), 14.09.2027	0,1 g/100 m ² 0,75 ml/100 m ² 10 g/100 m ² 0,05-0,25 kg/ha



Blattläuse an Bellis



Raupen an Bellis und Primeln



Raupenfraß an Primeln

Alle Angaben in diesem Bericht nach bestem Wissen und Gewissen. Bitte beachten Sie die aktuelle Zulassungssituation!